

Bref Doc'

n°19

du 6 au 12 juin 2016



Revue

Presse

Législation

Multimédia

Culture

Agenda de l'ERTS

ASH, N°2964, 2016/06/10

- **Violences intrafamiliales** : les pistes de la **CNCDH** (Commission nationale consultative des droits de l'Homme) (p.5-6)
- Des **recommandations** de la **CNCDH** en faveur des **migrants de Grande-Synthe** (p.8-9)
- La **ministre du Logement** annonce la préparation d'un **deuxième plan "migrants"** (p.9-10)
- **Action logement** et l'**État** se mobilisent pour **renforcer l'accès au logement des jeunes** et des **salariés** (p.10)
- **Prévention de la radicalisation des jeunes** : le **Conseil de l'UE** souligne l'**importance du rôle de l'animation socio-éducative** (p.12-13)
- **Lancement du réseau européen sur le Fonds d'aide aux plus démunis** (p.13)
- L'**intégration des migrants** doit devenir une **priorité**, selon le **Conseil de l'Europe** (p.13)
- Le préfet **Yannick Blanc** a été nommé **Haut Commissaire à l'engagement civique** (p.13)
- La **Croix-Rouge française** et **France Alzheimer** et maladies apparentées ont signé un **partenariat pour renforcer la formation des aidants et des bénévoles** (p.15)
- **Évaluation psychologique des enfants handicapés** : travailler la notion de "**GEVA** (Guide d'évaluation des besoins de compensation de la personne handicapée) **compatibilité**" (p.15-16)
- Naissance de la **fédération Santé mentale France** (p.16)
- Un **partenariat** pour **développer une offre d'habitat adapté à la perte d'autonomie** (p.16-17)
- "**Rendre visibles les compétences des travailleurs handicapés**". Questions à **Magdeleine Grison**, directrice de Différent et Compétent Réseau (p.17)
- Le **plan de "Pas de bébé à la consigne"** pour les **métiers de la petite enfance** (p.19-20)
- **Plus de 112 000 femmes victimes** ont été **accompagnées en 2015** par le **réseau Inavem** (Institut national d'aide aux victimes et de médiation) (p.20)
- **Entre État-providence et références néolibérales**, s'orienté-t-on "**Vers un État social actif à la française ?**" Dans son ouvrage ainsi titré, **Marc Rouzeau**, chercheur en sciences politiques, montre que ce changement de cap est bel et bien engagé. Décryptage (p.22-25)
- Le **projet de direction** : un **impensé majeur** (p.26-27)
- La **formation des directeurs** : passage à haut niveau (p.30-33)
- **Mutuelle d'entreprise** : un **démarrage laborieux** (p.34-35)

- **Impayés de loyers** : parution du **décret sur le maintien des aides au logement des allocataires de bonne foi** (p.42-43)
- La **campagne budgétaire 2016 du secteur "accueil, hébergement et insertion"** est lancée (p.43-44)
- **Services à la personne** : la **liste des activités soumises à l'agrément ou à l'autorisation** est mise à jour (p.44-45)
- **Plan d'aide à l'investissement de la CNSA** (Caisse nationale de solidarité pour l'autonomie) : les **priorités pour 2016** (p.45-46)
- Les **missions** et la **composition des commissions des usagers des établissements de santé** sont précisées (p.46-47)
- **Plan "canicule" 2016** : diffusion des instructions (p.47)
- **Rallonges budgétaires** : un **décret d'avance** pour faire face aux **dépenses les plus urgentes** (p.48)
- **Politique pénale** : le garde des Sceaux, **Jean-Jacques Urvoas**, veut "**renforcer la confiance publique dans la justice**" (p.50-51)
- **L'habilitation judiciaire familiale**. Dossier (p.53-59)

ALTERNATIVES ÉCONOMIQUES, N°358, 2016/06

- **Cannabis** : l'impasse française. Data (p.20-21)
- **Droit d'asile** : une réforme pour rien ? (p.28-29)
- Le miracle des **contrats à impact social** (p.30-31)
- Le **divorce sans juge** : une simplification à risque (p.35)
- L'**innovation au service du progrès économique et social**. Entretien avec **Blandine Laperche**, vice-présidente du Réseau de recherche sur l'innovation, et **Michel Marchesnay**, professeur à l'université de Montpellier (p.46-47)
- **Économie collaborative** : dans une **Accorderie**, on **échange des services**, mais **pas d'argent**. L'unité de compte, c'est le **temps** (p.60-62)
- **Dix propositions** contre les **inégalités**. Dossier (p.64-76)

ESPRIT, N°6, 2016/06

- **Puissance des images**. Dossier (p.33-98)
- **Notre régime alimentaire**. Dossier (p.99-130)

LES GRANDS DOSSIERS DES SCIENCES HUMAINES, N°43, 2016/06-08

- La **philosophie** : un **art de vivre**. Dossier (p.6-78)

LE JOURNAL DES PSYCHOLOGUES, N°338, 2016/06

- **L'avenir des psychologues** évoqué à l'**Assemblée nationale** (p.7-9)
- **L'enfant malade** et la **thérapie systémique** : au cœur de la **souffrance familiale**. Dossier (p.14-46)
- Quelle **place** pour la **pornographie** dans la **clinique** et la **recherche en psychologie** ? (p.49-55)
- Aux confins de l'**imaginaire contemporain**. Rencontre avec la psychosociologue **Florence Giust-Desprairies** (p.56-61)
- **Famille et CAMSP** (Centre d'action médicosociale précoce) : deux systèmes en miroir (p.62-66)
- **Sentiment de continuité** et de **cohérence de soi** dans la **maladie d'Alzheimer** (p.67-70)
- **Hystérie et suggestion** : retour vers le passé ? (p.71-75)

LE MONDE MAGAZINE, N°247, 2016/06/11

- Des mois durant, des **réfugiés** ont débarqué par milliers sur la petite île grecque de Leros. Confrontés à leur **détresse**, des **habitants** et des **bénévoles étrangers** se sont mobilisés pour leur **porter secours**. La journaliste **Laurence de Cambronne** a été de ceux-là . Reportage (p.45-51)
- **Crowdfunding** (financement participatif) : quand le **don déçoit** (p.58-59)
- Les **enfants de Mandela** font leur **mai 68** (p.60-63)

LA REVUE DESSINÉE, N°12, ÉTÉ 2016 (NOUVEL ABONNEMENT)

LA REVUE DESSINÉE EST UN MAGAZINE TRIMESTRIEL DE REPORTAGES, DOCUMENTAIRES ET CHRONIQUES EN BANDE DESSINÉE

- **Gay Paris 70's** : liberté, égalité, homosexualité (p.10-35)
- **Cataclysmes** : le jackpot des **assurances** (p.58-87)
- **Alfred Nakache**, le **nageur d'Auschwitz** (p.102-133)
- **Bhoutan** : l'indice du **bonheur** (p.146-173)
- **Stratégie militaire** : la **bombe** en question (p.182-213)

RF SOCIAL, N°164, 2016/06

- **Nouveaux pouvoirs** de l'**inspection du travail** (p.10-11)
- **Projet de loi Travail** : texte réputé adopté en 1^{ère} lecture (p.12-14)
- **Contrôler l'activité des salariés** . Dossier (p.19-30)
- **Départ volontaire à la retraite** : check-list des points à vérifier (p.33-35)

RF SOCIAL CAHIER JURIDIQUE, N°164, 2016/06

- **Recourir à du personnel extérieur** : intérim, prêt, portage et temps partagé . Dossier (p.5-99)

TÉLÉRAMA, N°3465, 2016/06/08

- On va tous finir idiots : la biologiste **Barbara Demeneix** alerte sur l'**endommagement de notre cerveau** et la **réduction du QI** provoqués par les **perturbateurs endocriniens** (p.53-55)

TSA, N°73, 2016/06

- Le 14 mai avait lieu le **festival du travail social**, sous l'égide des **États généraux alternatifs du travail social**. Entretien avec **Jonathan Louli**, éducateur de prévention spécialisée en banlieue parisienne et sociologue de formation (p.6-7)
- **Contrats à impact social** : une (fausse) bonne idée ? Analyse (p.10-12)
- **Travail social** : des **métiers** qui ont **de moins en moins la cote**. Dossier (p.15-22)
- De la **crèche** au **grand âge** : le pôle de services du quartier des Grissettes à Montpellier réunit une **crèche**, un **EHPAD**, une **résidence senior** et un **centre médical**. Reportage (p.24-26)
- Le **Collectif des SDF de Lille**, créé par d'**ancien sans-abris**, aide les **personnes à la rue** à **mettre à jour leurs droits** et **trouver un logement**. Reportage (p.28-29)
- **Exclusion** : le **cadre législatif et réglementaire des SIAO** (Services intégrés d'accueil et d'orientation). Dossier (p.34-39)
- **Handicap** : les **pôles de compétences** et de **prestations externalisées** (p.40-41)
- Comment **piloter un projet d'établissement** ou de **service** ? (p.42-43)
- **Droits sociaux des étrangers** : peut (beaucoup) mieux faire ! (p.50)

LE FIGARO

- **Mariage** : plus d'une **union sur quatre** est désormais un **remariage** (2016/06/11, p.10)
- L'exercice d'autosatisfaction de l'**Observatoire de la laïcité** (2016/06/11, p.10)
- **Virus Zika** : un cas de **transmission sexuelle** sans symptôme (2016/06/11, p.16)
- Un **cadre plus stricte** pour la **création d'établissements scolaires hors contrat** (2016/06/10, p.9)
- **Divorce sans juge** : les magistrats réticents (2016/06/10, p.10)
- **Trop d'idées fausses** sur les **malades psychiatriques** (2016/06/10, p.11)

- Les **mères de djihadistes** en première ligne contre Daech. Enquête (2016/06/10, p.15)
- Nouvelle **embellie** sur le front de l'**emploi** (2016/06/10, p.20-21)
- **Mineurs isolés** : l'Oise envoie sa **facture au garde des sceaux** (2016/06/09, p.10)
- Je, tu, il, nous sommes **tous jaloux** (2016/06/09, p.15)
- L'**Union européenne** entend manier l'**arme économique** pour réguler l'**immigration africaine** (2016/06/08, p.8)
- **Redoublement** : les **limites** d'une interdiction (2016/06/08, p.10)
- **Cancer** : la **réparation de l'ADN**, nouvelle voie d'attaque (2016/06/08, p.11)

- Qui veut encore de notre **modèle social** ? (2016/06/08, p.17)
- **Rentrée scolaire** : la grande inconnue des "**enseignements pratiques interdisciplinaires**" (2016/06/07, p.12)
- **Cancer** : l'**immunothérapie** cherche à repousser ses limites (2016/06/07, p.13)
- L'**appauvrissement des seniors** en **Allemagne** relance le débat sur les **retraites** (2016/06/07, p.24)
- **Séparation** : lorsque l'**enfant est pris en otage** (2016/06/06, p.12)

LIBÉRATION

- **Najat Vallaud-Belkacem** a annoncé un **plan** pour renforcer les **conditions d'ouverture des écoles hors contrat** (2016/06/10, p.18-19)

- **Demandes d'asile** : la France s'améliore (2016/06/09, p.14-15)
- Danger : **classe ouvrière** ! (2016/06/08, p.20)

- Le **mouvement contre la loi travail** combat aussi pour la **démocratie** (2016/06/07, p.19)

LE MONDE

- **Camp humanitaire** : l'**État et Paris** en quête d'un **compromis** (2016/06/11, p.11)
- **Camille Senon** se trouvait à bord d'un tramway pour Oradour-sur-Glane le 10 juin 1944. À **91 ans**, cette **femme insoumise** continue de témoigner. Enquête (2016/06/11, p.15)
- Les **créations d'emplois** laissent espérer un **recul du chômage** (Eco&Entreprise, 2016/06/11, p.4)
- Dans les **entreprises "libérées"**, la **hiérarchie est réduite** au minimum et les **salariés** sont **autonomes** (Idées, 2016/06/11, p.1 et p.3)
- Faut-il **autoriser la sélection à l'entrée de l'université** ? (Idées, 2016/06/11, p.1 et p.4-5)
- Les **magistrats** face aux **violences policières** (Idées, 2016/06/11, p.2)
- **Enfants et ados** : des **antidépresseurs inefficaces** (2016/06/10, p.6)
- Le **Conseil d'État valide la déchéance de nationalité** (2016/06/10, p.10)
- L'**école hors contrat** et l'**école à la maison** sous **surveillance** (2016/06/10, p.11)

- Le "**Brexit**" : chance ou menace ? (2016/06/10, p.18)
- **Génération sacrifiée** et **nouveau contrat social** (Eco&Entreprise, 2016/06/10, p.7)
- **Front populaire** : lointain **printemps 1936** (Le Monde des Livres, 2016/06/10, p.4-5)
- **Sebastian Kurz**, chef de la diplomatie autrichienne, veut que l'**Europe s'inspire de l'Australie** pour gérer les **migrants** (2016/06/09, p.5)
- Des **mariés moins jeunes** partout dans le **monde** (2016/06/09, p.7)
- **Asile** : les **modestes records** de la **France** (2016/06/09, p.9)
- Le **bac pro** toujours miné par une **mauvaise image** (2016/06/09, p.12)
- Le **projet de loi "égalité et citoyenneté"** oblige les **universités** à reconnaître l'**investissement associatif** (2016/06/09, p.13)
- Les **multiples procédures** chronophages qui figurent dans la **réforme** risquent de **vider totalement le doctorat** de sa **substance** et de son **intérêt** (2016/06/09, p.22)
- Les **aides à l'emploi accélèrent les embauches** dans les **PME** (Eco&Entreprise, 2016/06/09, p.1 et p.3)

- "**L'Europe** a les moyens de **maîtriser l'immigration**". Entretien avec le vice-président de la Commission européenne, **Frans Timmermans** (2016/06/08, p.4)
- Le **déficit** de la **Sécurité sociale** se **réduit** plus vite que prévu (2016/06/08, p.8)
- Sur les **traces psychiques** des **attentats** (Sc&Médecine, 2016/06/08, p.3 et p.8)
- Les **maires de banlieue** rétifs aux **initiatives citoyennes** (2016/06/07, p.9)
- Le **code informatique** entre dans les **programmes scolaires** : l'apprentissage aura lieu du CP à la 3^e (2016/06/07, p.11)
- En **Allemagne**, les **réfugiés musulmans** sont nombreux à **se convertir au protestantisme**. Enquête (2016/06/07, p.13)
- **Pédophilie dans l'Église** : "dans le civil, tu pourrais te retrouver en prison" (2016/06/06, p.10-11)
- Le "**revenu universel**" : une idée qui **dépasse les clivages traditionnels** (Eco&Entreprise, 2016/06/06, p.1 et p.3)

● **Perturbateurs endocriniens** : une bombe sanitaire. Dossier (p.19-25)

LA RÉPUBLIQUE DU CENTRE

● Se préoccuper des **résidents âgés** : un **plan solidarité Ehpad** (Établissements d'hébergement de personnes âgées dépendantes) (2016/06/11, p.7)

● L'**UDAF45** (Union départementale des associations familiales du Loiret) a réuni 80 personnes à son **assemblée générale** (2016/06/11, p.7)

● **Chômage** : des **seniors indemnisés moins longtemps** ? (La Rep Annonces, 2016/06/11, p.1)

● **Inondations dans le Loiret** : une aide d'urgence débloquée et l'état de **catastrophe naturelle** pour 234 communes (2016/06/11 p.2, 2016/06/10 p.2-4 et 2016/06/09 p.2)

● **Prison de Saran** : la **polémique** enfle après son **inondation** (2016/06/10, p.4)

● **Hôpital de Pithiviers** : **suspension des accouchements** dès ce soir, les patientes vont être réparties dans d'autres maternités (2016/06/10, p.5)

● L'association de la **Maison des sourds du Loiret** a fêté ses **40 ans** d'action (2016/06/10, p.6)

● L'association **Femmes de la Source** lutte contre le **décrochage** et organise du **soutien scolaire** (2016/06/10, p.14)

● À **Chécy**, une **cellule d'accompagnement** a été mise en place pour les **sinistrés des inondations** (2016/06/10, p.16)

● **Ary Bruand**, nouveau **président** de l'**université d'Orléans**, a démarré ses fonctions. Entretien (2016/06/09, p.11)

● "Fermeté" et "sérénité" : l'**Observatoire de la laïcité** publie son **rapport annuel** (2016/06/09, p.39)

● L'**État** limite la casse pour 2017 : la **réduction des aides aux communes** a été **divisée par deux** (2016/06/08, p.7)

● L'**Union européenne** s'engage à **investir en Afrique** pour **freiner l'afflux de migrants** (2016/06/08, p.53)

● **Amidon 45**, **association d'insertion** située à La Source, a **augmenté ses recettes** en 2015 et distillé **752 heures de formation** (2016/06/07, p.15)

● **Neuf conférenciers se succéderont toutes les 18 minutes, vendredi 17 juin**, au **Lab'O à Orléans**, pour le premier **TEDx** du département (2016/06/07, p.42)

● **Solembio**, association d'**insertion par le jardinage**, cherche à se doter d'un **véhicule plus grand** pour rouler **plus écolo** (2016/06/06, p.8)

● **Habitation** : **Danièle Voldman**, historienne, a étudié **trois siècles de rapports locatifs** souvent conflictuels (2016/06/06, p.27)

Législation

● INTERCULTURALITÉ / IMMIGRATION

Avis du 26 mai 2016

Sur la situation des migrants à Grande-Synthe.
Commission Nationale Consultative des Droits de l'Homme
([JO n°0131, 2016/06/07, texte n°46, 11 p.](#))

● HANDICAP

Décret n°2016-750 du 6 juin 2016

Relatif à la liste des activités de service à la personne soumises à agrément ou à autorisation dans le cadre du régime commun de la déclaration
([JO n°0132, 2016/06/08, texte n°13, 3 p.](#))

● SANTÉ

Décret n°2016-756 du 7 juin 2016

Relatif à l'amélioration de la reconnaissance des pathologies psychiques comme maladies professionnelles et du fonctionnement des comités régionaux de reconnaissance des maladies professionnelles (CRRMP)
([JO n°0133, 2016/06/09, texte n°9, 3 p.](#))

● **Décret n°2016-743 du 2 juin 2016**

Relatif aux compétences des sages-femmes en matière d'interruption volontaire de grossesse par voie médicamenteuse et en matière de vaccination
([JO n°0130, 2016/06/05, texte n°22, 4 p.](#))

● SCIENCES HUMAINES ET SOCIALES

Avis du 26 mai 2016

Sur les violences contre les femmes et les féminicides.
Commission Nationale Consultative des Droits de l'Homme
([JO n°0131, 2016/06/07, texte n°45, 21 p.](#))

● TERRITOIRE / LOGEMENT

Décret n°2016-748 du 6 juin 2016

Relatif aux aides personnelles au logement – Impayé – Procédure – Dispositif - Coordination
([JO n°0131, 2016/06/07, texte n°18, 14 p.](#))

● TRAVAIL / EMPLOI

Déclaration du 26 mai 2016

Garantir un travail décent, un enjeu de l'économie mondiale. Commission Nationale Consultative des Droits de l'Homme
([JO n°0131, 2016/06/07, texte n°47, 2 p.](#))

Arrêté du 26 mai 2016

Portant enregistrement au répertoire national des certifications professionnelles. Chargé d'insertion et du développement local – Chef de projet spécialisé France en ESS – Expert en économie solidaire – Dirigeant d'entreprise de l'économie sociale
([JO n°0131, 2016/06/07, texte n°15, 7 p.](#))

ACCUEIL DES JEUNES ENFANTS

Le développement de l'offre d'accueil en crèche fait partie des objectifs des pouvoirs publics. Afin de pouvoir identifier de nouveaux leviers de développement de l'offre d'accueil, une étude a été conduite à la demande de la CNAF (Caisse nationale des Allocations familiales) sur la compréhension des déterminants des coûts de fonctionnement des crèches.

La masse salariale est le premier poste de dépenses des établissements (elle représente en moyenne 75 % des coûts de fonctionnement). Trois principales variables ont un impact sur la variation des prix entre les structures : le statut juridique (public, associatif, privé), le taux d'occupation réel (le ratio entre les heures réalisées et la capacité théorique d'accueil) et le recours à l'externalisation.

[E-ssentiel n°163, 2016/05](#)

(ASH n°2964, 2016/06/10, p.6)

ACCUEIL DE RÉFUGIÉS

Dans le cadre du programme européen de réinstallation – qui prévoit de transférer des réfugiés reconnus par le Haut Commissariat aux réfugiés des Nations unies vers des pays volontaires pour leur accorder un statut de séjour permanent –, la France s'est engagée à accueillir, d'ici à la fin 2017, près de 10 000 personnes dont 5 000 dès cette année. Afin de favoriser l'autonomie et l'intégration de ces réfugiés, le ministère de l'Intérieur et la délégation interministérielle à l'hébergement et à l'accès au logement ont lancé un appel à projets qui doit permettre de leur assurer un accès direct au logement avec un accompagnement global. Les acteurs intéressés ont jusqu'au 17 juin pour remplir un formulaire de candidature, la sélection des projets devant intervenir à la mi-juillet.

www.immigration.interieur.gouv.fr

(ASH n°2964, 2016/06/10, p.8)

AIDES ET DROITS DES PERSONNES ÂGÉES

Plus d'un million de personnes ont consulté en un an le portail "Pour les personnes âgées", destiné à aider les seniors et leurs proches à s'orienter dans le maquis des aides et des droits, selon la CNSA (Caisse nationale de solidarité pour l'autonomie).

Lancé en juin 2015 par la CNSA et le ministère des Affaires sociales, ce portail d'information proposera de nouveaux services fin 2016, notamment les prix des Ehpad.

www.pour-les-personnes-agees.gouv.fr

(La Rép, 2016/06/11, p.48)

FRONTIÈRES EUROPÉENNES

Dans ce rapport d'observation dénonçant la logique des politiques migratoires, qui donne "la priorité à la protection des frontières plutôt qu'à la protection des hommes", la Cimade demande à l'Union européenne de "mettre fin à la politique d'externalisation qui entraîne violations des droits et violences et contraint les personnes migrantes à prendre plus de risques". Dans ce sens, elle invite l'Union à faire marche arrière sur son accord avec la Turquie. Et appelle les autorités à "tirer les leçons de l'échec du coût humain intolérable des politiques européennes menées depuis deux décennies" et à concentrer les moyens sur la politique d'accueil.

Autre requête : "acter l'échec du règlement "Dublin" et de la relocalisation et mettre en place une véritable politique d'accueil des demandeurs d'asile". L'association critique la "stratégie de dispersion" des migrants à Calais, notamment par leur enfermement dans des centres de rétention administrative. Le rapport revient également sur les missions des CAO (Centres d'accueil et d'orientation), qu'il assimile à une "fonction de tri".

www.lacimade.org

(ASH n°2964, 2016/06/10, p.20)

DROITS LGBT AU TRAVAIL

L'association HomoSFèRe défend; depuis 2009, les droits des personnes LGBT (Lesbiennes, gays, bis ou trans) du groupe SFR-Numericable. À la suite de la décision des prud'hommes validant l'utilisation de l'insulte homophobe "PD" contre un coiffeur, au prétexte que la profession en emploie régulièrement, HomoSFèRe a décidé d'étendre son champ d'action à tous les secteurs professionnels.

Toute personne s'estimant victime de discrimination au travail en raison de son orientation sexuelle ou de son identité de genre peut la contacter.

<http://homosfere.org>

(Alternatives Economiques, n°358, 2016/06, p.62)

INVISIBILITÉ SOCIALE DES TRAVAILLEURS NON SALARIÉS PAUVRES

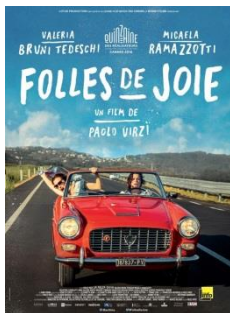
Poursuivant ses travaux sur l'invisibilité sociale, l'ONPES (Observatoire national de la pauvreté et de l'exclusion sociale) a publié en mai une étude sur les travailleurs non salariés pauvres, confiée à l'économiste indépendant Stéphane Rapelli. Ce dernier a exploré un public composé notamment de commerçants, d'artisans, de professions libérales et d'agriculteurs en situation de pauvreté, qui fait partie de ces "groupes de population mal couverts par la statistique publique, peu visibles pour les pouvoirs publics et peu ou mal appréhendés par les politiques sociales".

www.onpes.gouv.fr

(ASH n°2964, 2016/06/10, p.18-19)

FOLLES DE JOIE

Film de Paolo Virzi



Beatrice est une mythomane bavarde au comportement excessif. Donatella est une jeune femme tatouée, fragile et introvertie. Ces deux patientes de la Villa Biondi, une institution thérapeutique pour femmes sujettes à des troubles mentaux, se lient d'amitié. Une après-midi, elles décident de s'enfuir bien décidées à trouver un peu de bonheur dans cet asile de fous à ciel ouvert qu'est le monde des gens sains.

(Télérama n°3465, 2016/06/08, p.69)

ILLÉGITIME

Film d'Adrian Sitaru



Lors d'un repas de famille, quatre frères et sœurs découvrent le passé polémique que leur père leur a caché. Tandis que cette révélation divise la famille, un autre scandale surgit : Romi et Sasha, frère et sœur jumeaux, entretiennent secrètement un amour fusionnel et physique.

(Télérama n°3465, 2016/06/08, p.65)

ÉCHANGES AVEC LA CIMADE

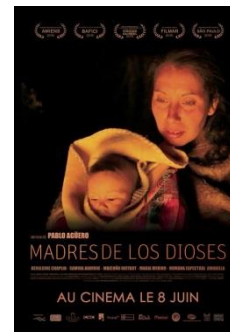
Journée mondiale des réfugiés

A l'occasion de la journée mondiale des réfugiés qui se déroule samedi, la librairie des Temps Modernes à Orléans invite la Cimade à partir de 15 heures. L'occasion d'échanger avec ses militants qui luttent contre toute forme de discrimination, en particulier la xénophobie et le racisme. La Cimade accueille dans ses permanences des réfugiés et demandeurs d'asile, organisant leur hébergement, les aidant à défendre leurs droits en centre de rétention.

(La Rep, 2016/06/14, p.7)

MADRES DE LOS DIOS

Documentaire de Pablo Aguero



Au fin fond de la Patagonie, quatre femmes ont décidé de tout quitter et de repartir à zéro avec un nouvel objectif : construire un temple. Madres de los Dioses est le portrait hypnotique, mystérieux et sans concession de quatre femmes que la vie n'a pas épargnées et qui puisent leurs forces dans la spiritualité. Un voyage troublant sur une terre où les utopies semblent possibles.

(Télérama n°3465, 2016/06/08, p.68)

QUELLE AMBITION POUR L'ÉCOLE DANS 20 ANS ?

Conférence publique

Jeudi 16 juin à 18 heures, à l'auditorium du musée des Beaux Arts d'Orléans, une conférence publique sera donnée sur le thème "Quelle ambition pour l'école dans 20 ans ?". Cette conférence est organisée dans le cadre de la journée Jean Zay sur le thème de la jeunesse à l'école. Le Grand Orient de France est l'organisateur de ce moment d'échange. L'inscription est obligatoire.

<http://reservation.godf.org>

(La Rep, 2016/06/13, p.7)

Agenda de l'ERTS

INFORMATION COLLECTIVE SUR LE MÉTIER ET LA FORMATION D'ACCOMPAGNANT ÉDUCATIF ET SOCIAL (AES)

Le nouveau diplôme Accompagnement éducatif et social (AES) est le résultat de la fusion des métiers d'AMP, d'AVS et d'AES. Venez découvrir cette nouvelle formation et ses spécificités le **mardi 21 juin de 10h à 12h** au **CDOS**, 1 avenue de Châteaudun, à **Blois**.

LA PARTICIPATION : DROIT, NORME, INJONCTION ?

P3R Centre
POLE/RESSOURCES/RECHERCHE/REGIONAL

Les rencontres de la recherche

La participation
droit, norme, injonction ?

Echanges et débats pour engager la réflexion sur la problématique de la participation à travers l'étude des dispositifs mis en œuvre dans les politiques sociales et de la ville.

Vendredi 1^{er} juillet 2016
9 h - 16 h 30
Ecole Régionale du Travail Social - Olivet
2032 rue du Général de Gaulle, 45160 Olivet

www.p3rcentre.com

Renseignements - réservations :
p3r@p3rcentre.com
02 47 42 95 41

P3R Centre
Pôle pour la connaissance, la capitalisation, la valorisation et le développement de la recherche en intervention sociale.
Projet porté par l'ITS Tours, IRFSS Centre, ERTS Olivet

Institut du Travail Social
Métier
Mettre la vie au service de la santé

Dans le cadre des rencontres de la recherche organisées par le P3R Centre (Pôle ressources/recherche/régional), des échanges et débats pour engager la réflexion sur la problématique de la participation à travers l'étude des dispositifs mis en œuvre dans les politiques sociales et de la ville auront lieu le **vendredi 1^{er} juillet de 9h à 16h30 à l'ERTS d'Olivet**. Ce projet est porté par le l'ERTS, l'IRFSS Centre et l'ITS.